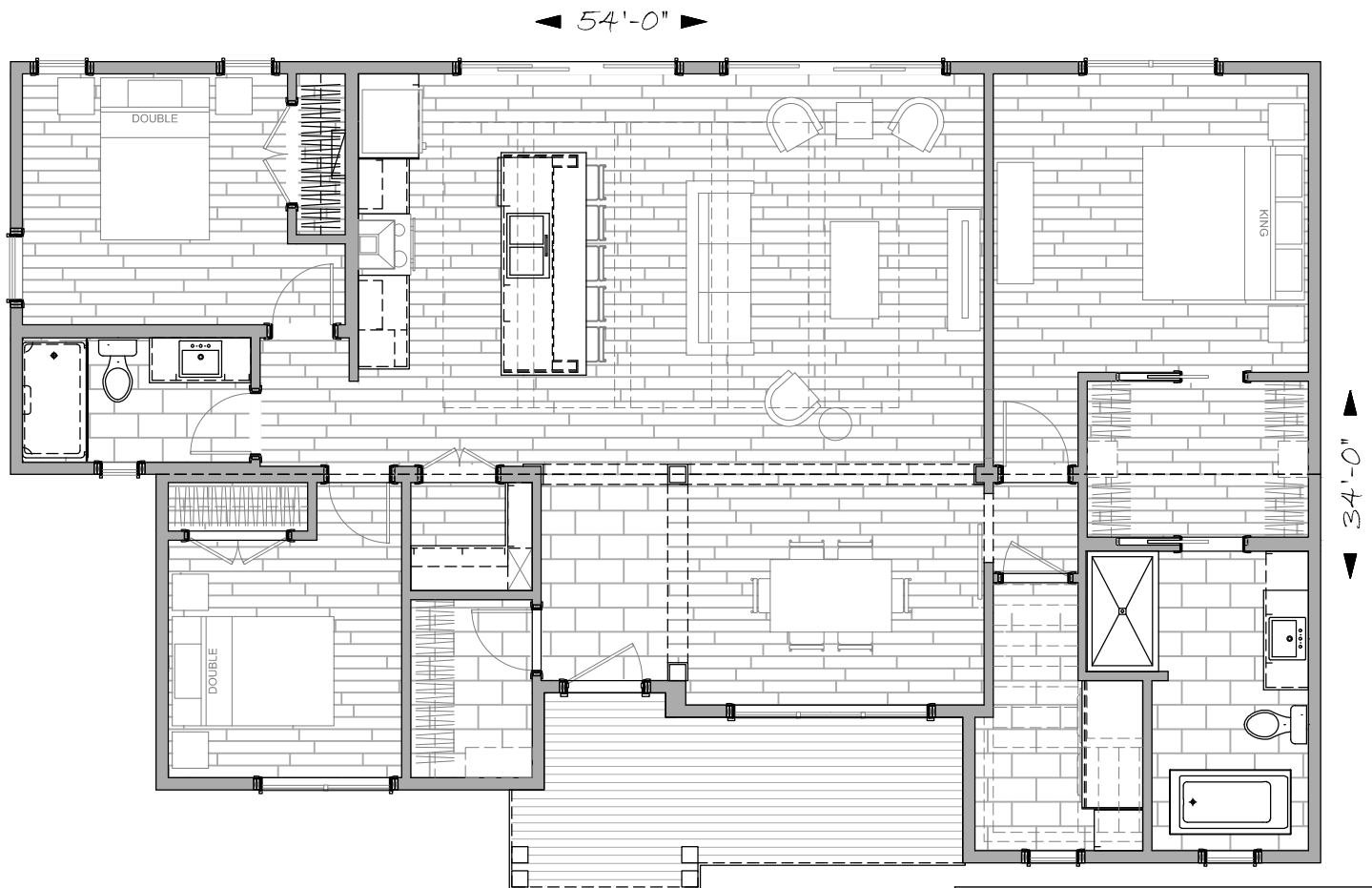




**PORTO CR - - 3 CHAMBRES - 2 SALLES DE BAINS - #280220**

- 34'-0" X 54'-0" HORS-TOUT, 1530 P.C. ESPACE HABITABLE
- ENTRÉE AVEC "WALK-IN"
- GARDE-MANGER "WALK-IN"
- CHAMBRE PRINCIPALE AVEC "WALK-IN" ET SALLE DE BAIN
- CONCEPT OUVERT AVEC GRANDE CUISINE



**CRAFTSMAN**

☎ 1.800.561.8066

[WWW.SUPREMEHOMES.CA](http://WWW.SUPREMEHOMES.CA)

PLANS AND IMAGES ARE EXAMPLES, THE FINAL PRODUCT MAY VARY

© COPYRIGHT 2015 SUPREME HOMES, ALL RIGHTS RESERVED