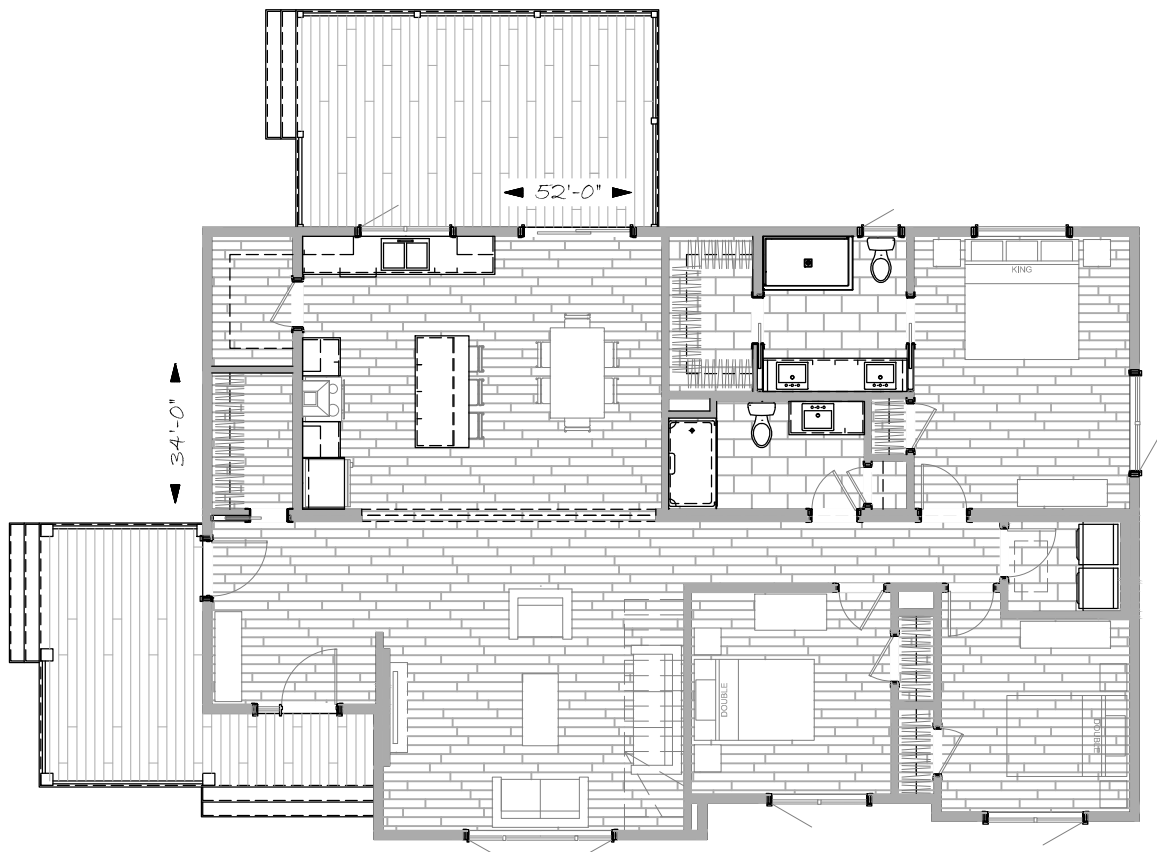




SAUVIGNON CT-2 - 3 CHAMBRES - 2 SALLES DE BAINS - #130318

- 34'-0" x 74' HORS-TOUT, 1672 P.C.
- GARDE-MANGER "WALK-IN"
- CHAMBRE PRINCIPALE AVEC "WALK-IN" ET SALLE DE BAIN
- CONCEPT OUVERT AVEC GRANDE CUISINE



CONTEMPORAIN

1.800.561.8066

WWW.SUPREMEHOMES.CA

LES PLANS ET IMAGES SONT POUR DES FINS DE REPRÉSENTATION, LE PRODUIT FINAL POURRA VARIER

© DROITS D'AUTEUR 2015 MAISONS SUPRÊMES, TOUS DROITS RÉSERVÉS